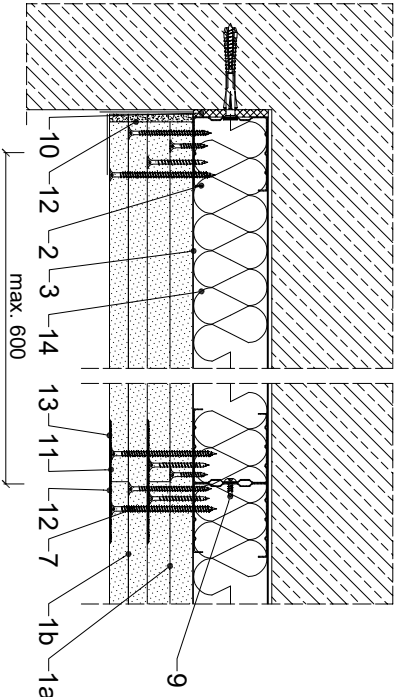
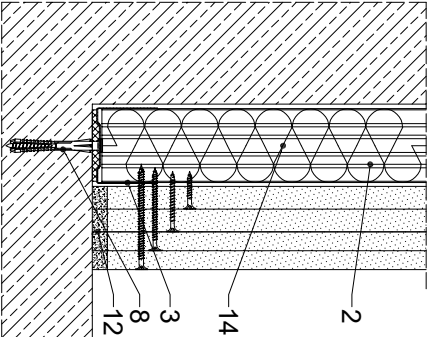
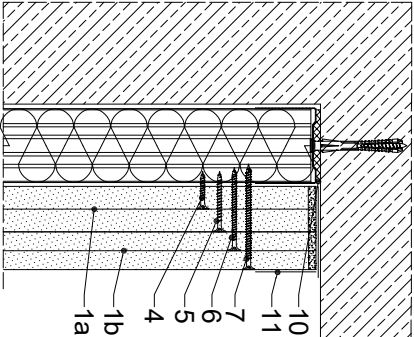


PRZEKRÓJ POZIOMY



PRZEKRÓJ PIONOWY



Parametry techniczne

Przebieg zastosowania Akustyczny ¹⁾	KLASA		MASYSTALNA		MASA		PEŁY GIPSOWO-KARTONOWE RIGIPS PRO (4RHO ^{***})	RODZAJ PROFILU RIGIPS	WYPEŁNIENIE WĘGLA MINERALNA
	OPORNOŚCI OGNIOWEJ EN ²⁾	WYSOKOŚĆ	ZABUDOWY	G	ZABUDOWY ^{***}	M			
ΔRw	[dB]	[mm]	H	[mm]	[mm]	[kg/m ²]	gr 2x15 mm Fire typ DF+ Hydro typ DFH2 ²⁾		
12	REI120 ²⁾	5000 (4500 ³⁾	105 (100 ³)	130 (125 ³)	155 (150 ³)	50	2x CW10W 50	2x CW10W 75	ISOVER Auraply / Akuplat + Polterm Uni gr 50 mm ¹⁾

- 1) Rozmiar wkretów dla wariantu www.rigips.pl/typy/20 750 mm, dla wariantu zewnętrzny co 250.
2) Wykresy wykresów dla wariantu www.rigips.pl/typy/20 750 mm, dla wariantu zewnętrzny co 250.
3) Maksymalna wysokość 12500 mm w przypadku zastosowania podłogi mechanicznej do składowania konstrukcji wewnętrznej do max. 2500 mm oraz
4) Maksymalna wysokość 12500 mm w przypadku zastosowania podłogi mechanicznej do składowania konstrukcji wewnętrznej do max. 2500 mm oraz
5) Dla odporności ogniowej nie wymaganej wypełnienie węglą mineralnym.
6) Waga norm. DN 4109 (tablica 18, str. 32).
7) Waga norm. DN 4109 (tablica 18, str. 32).
8) Bez uwzględnienia masy izolacji akustycznej.
9) Bez uwzględnienia masy izolacji akustycznej.
10) Bez uwzględnienia masy izolacji akustycznej.
11) Bez uwzględnienia masy izolacji akustycznej.
12) Bez uwzględnienia masy izolacji akustycznej.
13) Bez uwzględnienia masy izolacji akustycznej.
14) Bez uwzględnienia masy izolacji akustycznej.

Zapotrzebowanie materiałowe na 1m²

MATERIAŁ	ZUŻYCIE
1) Pyła gipsowo-kartonowa RIGIPS PRO Fire+ typ DF lub Fire+ Hydro typ DFH2 gr. 2x15mm	2,00 m ²
2) Pyła gipsowo-kartonowa RIGIPS PRO Fire+ typ DF lub Fire+ Hydro typ DFH2 gr. 2x12,5mm	2,00 m ²
3) Profil RIGIPS CW 50 / CW 75 / CW 100 ULTRASTIL	3,60 m
4) Wkręt RIGIPS UN 50 / UN 75 / UN 100 ULTRASTIL	0,35 m
5) Wkręt RIGIPS TN 25 ¹⁾	5,00 szt.
6) Wkręt RIGIPS TN 45 ¹⁾	5,00 szt.
7) Wkręt RIGIPS TN 55 ¹⁾	5,00 szt.
8) Wkręt RIGIPS TN 70 ¹⁾	12,00 szt.
9) Kółki rozporowe min. Ø6 max. co 1000mm	1,90 szt.
10) Wkręt RIGIPS "poczek" 3,9x11mm	8,00 szt.
11) Taśma uszczelniająca piankowa RIGIPS szer. 50/70/95 mm	0,40 szt.
12) Taśma spojrowa RIGIPS	1,40 m
13) Masa szpachlowa konstrukcyjna RIGIPS: VARIO, Premium Light, Q1 Zaczyta, SUPER	1,00 kg
14) Masa szpachlowa wykończeniowa RIGIPS: Premium Light, ProMix Finish Plus, Q2-Q3 kończy, GOTOWA Q2-Q3 kończy lub SUPER	0,10 kg
15) Węgiel mineralna szklana lub skalna np. ISOVER Aku-Pyła / Akuplat + lub Polterm Uni	1,00 m ²

1) Rozmiar wkretów dla wariantu www.rigips.pl/typy/20 750 mm, dla wariantu zewnętrzny co 250.
Należy pamiętać, że materiały mają charakter przybliżony i nie zawierają uchybów.



Saint-Gobain Construction Products Polska Sp. z o.o.
Biuro RIGIPS w Warszawie
ul. Cybernetyki 9, 02-677 Warszawa
Biuro Doradztwa Technicznego: 800 163 121
E-mail: doradcy.techniczny@saint-gobain.com
rigips.pl
BDO 00006702

Objekt:			
Lokalizacja:			
Typ rysunku:	Okladzina ścienna Rigips 3.22.005 (klasa odporności ogniowej EI120)		
Data:	Skala:	Nr detalu:	Opis:
	1:5	3.22.005	